

学校法人尾鈴学園 川南幼稚園附属

川南幼児園

〒889-1302

宮崎県児湯郡川南町大字平田 1428-103

TEL 0983-27-0274

FAX 0983-32-9775

(TEL/FAXは川南幼稚園と一緒に)



★ 募集要項 ★

●入園資格

満1歳児 ~ 3歳未満児

●小規模保育のため定員は19名

まずご連絡ください。

※満3歳になった翌月から幼稚園入園

として手続きします。

(保育料無償化の対象になるため)

通常保育時間

※保育終了時間は川南幼稚園の
預かり保育時間に準じます。

●平日(保育短時間) …… 7時半~15時

●平日(保育標準時間) …… 7時半~18時

●土曜日(※条件有) …… 8時 ~15時

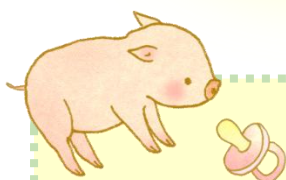
※共働き世帯で祖父母も見れない世帯

●代休&長期休暇 …… 8時 ~18時

●休園日 …… 日曜、祝日

園の定めた夏休み

冬休み・春休み・代休



* 料 金 *

川南幼児園(満1歳児~3歳未満児)は川南幼稚園併設の小規模保育施設です。

2020年度4月から地域型小規模保育B型に移行しました。

★入園料 …… 30,000円(兄弟が在園している場合は5000円引き)

★保育料 …… 保育所と一緒に各市町村が決めます。(給食費・預かり保育含む)

★その他

- 園費 …… 5,000円(園費2500円・教材費2500円)

- 絵本代 …… 440円

- PTA会費 …… 700円

- バス代 …… 4,000円(行き帰りの往復利用)

- その他 …… 写真代など

- 給食費 …… 物価高騰により2,000円の上乗せ徴収があります。

(令和6年9月より)





4月	入園式 家庭訪問 花まつり	8月	夏休み 夏季保育 盆踊り	12月	発表会 もちつき 冬休み
5月	春の遠足 フリー参観 衣替え	9月	始業式 避難訓練 敬老の日	1月	お正月休み 鏡開き 個人面談
6月	内科検診 歯科検診 プール開き	10月	運動会 秋の遠足	2月	豆まき 造形展
7月	七夕 プール遊び 終業式	11月	いもほり 食育	3月	ひな祭り お別れ遠足 春休み

※年間行事は川南幼稚園の年間行事に準じます。

給食

- 月曜日 … お弁当
- 火曜日・金曜日 … パン給食
(完全給食)
- 水曜日・木曜日 … おかず給食
(ごはん持参)



●臨時のお預かりについて

川南幼稚園では里帰り出産や、保育を必要とする場合、臨時でお子様をお預かりします。
 ※園児の数によってはお受けできないこともありますので、まずはご相談ください。
 ※臨時でもお預かり期間は半年を限度とし、半年を超える場合は入園とします。

- ★保育料 …… 月額 15,000 円 (日額 1,500 円)
 ※7か月目以降は 月額 10,000 円
- 給食費 …… 給食費 3100 円
- その他 …… 絵本代 写真代 PTA 会費
 バス代 (送迎バス利用時・遠足で遠方に行くとき) など
- ★預かり保育 …… 日額 450 円 (月額 450 円×利用日数)

★保 険 全日本私立幼稚園連合会の賠償責任保険に加入しています。

